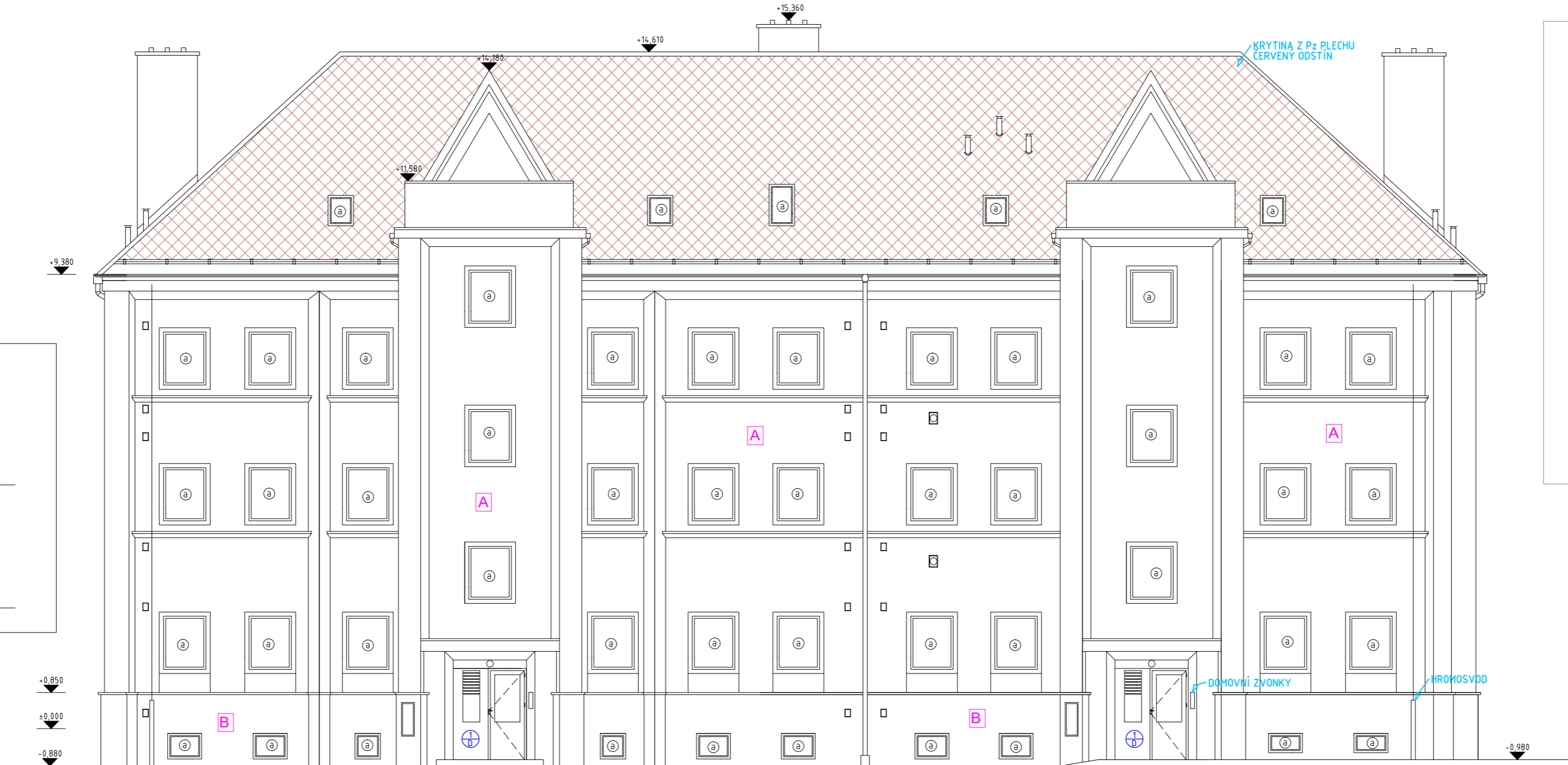


POZNÁMKA :

úprava - boční pohled na skříňky umístěné na obvodových stěnách, po zateplení
M 1:50

osazení kovového "rámečku" (vyložení dveří stávajících skříňek)



ODSTRANĚNÍ STÁVAJÍCÍCH DŘEVĚNÝCH VSTUPNÍCH DVEŘÍ (OBA VCHODY – BRUNTÁL č.p. 420 a 421)

DEMONTÁŽ PŮVODNÍCH DVEŘÍ



LEGENDA :

- ③ - NOVÁ (JIŽ VYMĚNĚNÁ) PLASTOVÁ OKNA
- ⊕ - HLINÍKOVÉ VSTUPNÍ DVEŘE - NOVĚ NAVRŽENÉ

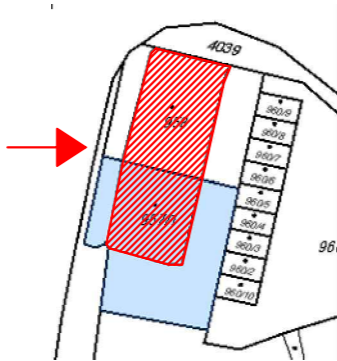
POZNÁMKY:

Dojde k montáži kotev a rámu pro reklamní plachty a držáků na antény (12 ks).

Stávající, již vyměněné výplně otvorů ponechat ve stávajícím stavu, bez opatření.

Dojde k demontáži a k opětovné montáži klempířských prvků (žlaby, svody), hromosvodu, vč. revize a revizní zprávy.

Nezateplená soklová část (skladba B) a zateplení obvodových stěn (skladba A) bude oddělena kovovou (pozinkovaný plech) lištou proti vztlínání vlhkosti.



AKCE: "ZATEPLENÍ OBJEKTŮ Bruntál č.p. 420, Olomoucká 7 a Bruntál č.p. 421, Olomoucká 5"
- zateplení objektů
MÍSTO: parc. č. 957/1, 958 v k.ú. Bruntál
INVESTOR: Hospodářská správa Města Bruntál, p.o., Požárníků 130/10, 792 01 Bruntál

HLINÍŽ PROJEKTU
ING.M.BEŠÍK

ZODP.PROJEKTANT
ING.M.HRSTKA

VYPRACOVAL
ING.M. HRSTKA

IDEA
PROJEKT spol. s r.o.

ZAK.ČÍSLO: 711-15/22
DATUM: DUBEN /2016
STUPĚN DOK.: DPS
MĚŘITKO: 1:100

OZN.VÝK.: D.1.1b – 8

POHLED západní
NÁVRH + BOURÁNÍ
D.1.1 Architektonicko-stavební řešení